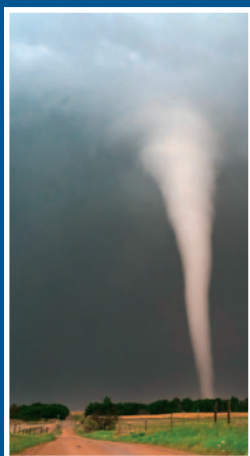


17^e Festival de l'Arbre

à Réaumont en Isère
19 et 20 Octobre 2013



Catastrophes naturelles et renaissance de la forêt





Les catastrophes naturelles comme les incendies, les tempêtes, les orages, les inondations, la grêle, la sécheresse, les très fortes gelées... impactent durement la nature en France mais aussi partout dans le monde. Chaque année, ce sont des centaines d'hectares qui partent en fumée, des régions entières dévastées par les inondations, des zones de cultures complètement détruites par la grêle... et l'homme se sent impuissant face à ces désastres naturels !

Mais la nature, elle, a appris à se défendre, se protéger contre toutes ces agressions et même s'il lui faut parfois de très longues années pour reprendre ses droits, elle nous surprendra toujours par sa merveilleuse capacité à se régénérer.

Le thème de ce festival ne fera que conforter l'idée que nous avons de continuer à préserver encore et toujours ce joyau qu'est la Nature.

Bon festival à toutes et à tous !

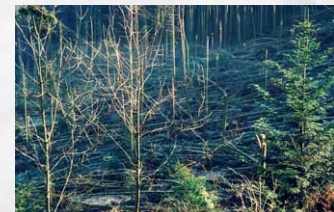
Patricia Val
Présidente de l'association



Saâles : tempête de 1999, avant et après

Témoignage : 2009, dix ans plus tard

Saâles, unique bourg situé au sommet d'un col vosgien. Un col pris en étau entre la grande crête vosgienne et le massif du Champ du Feu. Un lieu où les vents s'engouffrèrent avec une force inconnue ce 26 décembre 1999. Pour tous ceux présents, il y aura dorénavant un avant et un après Lothar.



Ce 26 décembre, nous nous sommes retrouvés coupés du monde. Plus de téléphone, d'électricité, les routes coupées par des centaines de sapins centenaires. En plein froid hivernal, il fallut, trois jours durant, assurer un minimum de chauffage à tous, assurer la traite des vaches, bâcher ce qui pouvait l'être, veiller au plus pressé, au coeur d'une forêt dévastée.

En 4 h de temps, la commune de Saâles a perdu 45 000 m³ de bois (1 500 000 €) et a vu son budget d'investissement réduit à néant pour de nombreuses années. Ces 45 000 m³ représentaient une dizaine d'années de production et le conseil municipal pris une décision d'exploiter rapidement les arbres pouvant être commercialisés sans risque.

En accord avec les services de l'ONF la décision de reboisement ne s'est pas posée car notre biotope étant particulièrement favorable au développement des arbres forestiers nous avons laissé agir la nature et la régénération a fait le reste. Seules quelques petites trouées ont été garnies artificiellement cela a représenté la mise en place de 500 plants alors que la surface touchée représentait quasiment 50 hectares.



Dès l'année suivante une régénération luxuriante pris possession des parties dégarnies et plusieurs variétés se sont installées (résineux : épicéa, sapin pectiné, pins, feuillus : hêtre, bouleau, érable, platane, sorbier) nous faisant penser que notre décision prise au lendemain de la catastrophe était bonne.

Plus d'une dizaine d'années après Lothar, la nature a repris ses droits et les stigmates de ce passé ont presque totalement disparus. Restent quelques vestiges de troncs cassés à 5/6 mètres restant visibles.

www.mairie-saales.fr

Expo photos dans la salle des fêtes

Animations enfants

Ma cabane, mon rêve d'enfant

Construction grandeur nature de cabanes en bois pour les enfants de 4 à 12 ans. MACABANE est une animation originale qui saura rassembler de nombreux enfants dans la joie et la bonne humeur et laissera de grands souvenirs à tous ! Quel plaisir de



pouvoir créer sa cabane en suivant les plans mais aussi la décorer à l'aide de pochoirs et de craies, ensuite c'est le démontage ! Le résultat est étonnant : qualité, réalisme, sécurité et... le sourire des enfants !

www.macabane.eu

Le Dimanche 20 Octobre, au jeu de boules, toute la journée.



Activités manuelles avec Caroline



Les enfants (à partir de 4 ans) pourront laisser libre cours à leur imagination pour créer de magnifiques tableaux de feuilles séchées, ou faire du coloriage parmi un très grand choix de dessins.

Le Dimanche 20 Octobre, sous un chapiteau à côté de la salle des fêtes, de 14h à 17h.

Animations enfants

Les accrobranches

Activité pour les enfants mais aussi pour les adultes qui peuvent s'initier aux joies de la grimpe dans les arbres. Pouvoir se déplacer en toute sécurité à quelques mètres du sol, au milieu des arbres, se reposer dans un hamac adapté et sécurisé et savourer des instants de silence en harmonie avec la nature.

Le Samedi 19 Octobre et Dimanche 20 Octobre, dans les arbres du parc sous le château, de 14h à 18h.



Balade nature avec Le Pic Vert

Animée par Sonia Montchalain (Association Le Pic Vert)



Les enfants vont partir en forêt à la découverte des arbres. Sonia leur expliquera la nécessité de préserver cette forêt et malgré les catastrophes naturelles qui la détruit, elle sait se régénérer et on voit de partout ici et là des repousses d'arbres.

Le Samedi 19 Octobre à 14h30. Durée : environ 1h30.

De 4 à 12 ans, les enfants doivent être accompagnés d'un adulte. Limité à 12 enfants. Inscription au stand du Pic Vert (dans la salle des fêtes) ou au 04 76 91 34 33. Rendez-vous devant le stand de l'accueil à 14h30 précises.

Animations pour adultes



Vive le greffage !

par les Croqueurs de Pommes

Les Croqueurs de Pommes vous expliqueront diverses techniques de greffage sur les arbres.

Le Samedi 19 Octobre et le Dimanche 20 Octobre à 15h, en extérieur. Renseignez-vous à leur stand dans la salle des fêtes.

Animation-conférence sur le BRF (Bois Raméal Fragmenté)

par Robert Lions (président du JNAC et membre de l'association BRF avenir)

Tout au long du week-end, Robert Lions sera présent pour vous expliquer ce qu'est le BRF (comment l'obtient-on, son utilisation et les résultats obtenus) au travers de démonstrations de broyage et conférences. Le bois raméal fragmenté (BRF) est le nom donné à un mélange non-composté de résidus de broyage (branches) et qui sert à améliorer le sol cultivé. Cette matière fraîche répandue sur le sol permet avec le temps de recréer un sol riche en micro-organismes (champignons, acariens, vers de terre...) comme on le trouve en forêt. Grâce au BRF, le sol redevient vivant et retrouve des aptitudes favorables à la culture des plantes.

Le Samedi 19 Octobre et le Dimanche 20 Octobre à 11h, 15h, 16h et 17h, sous le préau devant l'école.

Balade nature avec Le Pic Vert

Animée par Martial Botton (Association Le Pic Vert)

Cette balade nous entraînera dans les bois de la commune de Réaumont, afin de voir les effets, 10 ans après, de la canicule de 2003.

Le Dimanche 20 Octobre à 14h 30 précises, devant le stand de l'accueil. Durée : environ 2h.



Film et Conférences

Auprès de mon arbre

un film et une conférence de Philippe Rabillat



L'arbre remarquable représente un patrimoine non négligeable qu'il est impératif de faire connaître et de sauvegarder. Il tient une place particulière au cœur de nos paysages, car cet organisme vivant reste le seul trait d'union qui nous relie à notre passé. Philippe Rabillat, cinéaste naturaliste, a sillonné pendant 2 ans une dizaine de départements français pour en filmer les arbres les plus impressionnants. Il vous propose un film composé de 43 portraits d'arbres exceptionnels, racontés par leur propriétaires, les élus qui en ont la charge, des passionnés, des historiens, et même des enfants pour qui les très gros et très vieux arbres sont

matière à réflexion.

Ce documentaire met en scène ces "vénérables" monuments de bois, cerclés d'histoires et de légendes, témoins silencieux de notre passé, véritables bibliothèques de nos climats, riches d'une biodiversité bien particulière. De l'arbre nourricier à l'arbre sacré, en passant par l'insolite, des végétaux hors normes défilent sous nos yeux, au rythme des interviews de ceux qui les admirent.



Le Samedi 19 Octobre, dans la salle de la Mairie à 14h et 16h30

Durée : environ 1h30

Le Dimanche 20 Octobre, dans la salle de la Mairie à 10h30 et 14h30

Durée : environ 1h30

Les perturbations en forêt : intérêts

un film et une conférence par Jean André du réseau REFORA

Les perturbations sont le moteur fondamental de la dynamique de la forêt et en assure une biodiversité renouvelée. (Il est intéressant de noter que la forêt possède ses propres perturbateurs). La gestion est une perturbation contrôlée en ce sens qu'elle détruit tout ou partie d'un individu ou d'une population. Comparer aux perturbations naturelles, elle présente des conséquences très différentes. L'aménagement écosystémique, approche nouvelle, se base sur cette comparaison.

Le Dimanche 20 Octobre, dans la salle de l'école à 11h et dans la salle de la Mairie à 16h30. Durée : environ 1h



REFORA (Réseau Ecologique FOrestier Rhône-Alpes) traite tous les aspects de la gestion forestière et prend en compte les diverses fonctions de la forêt (production, protection contre les risques naturels, récréative, patrimoniale et réservoir de biodiversité). Lieu de rencontre multipartenaire, tous les acteurs de la sphère forestière régionale (propriétaires, gestionnaires forestiers, associations de protection de la Nature, usagers et gestionnaires des milieux naturels) se retrouvent et dialoguent. Depuis Septembre 2011, le REFORA pilote le "Plan d'action pour la constitution d'un réseau de forêts en évolution naturelle en Rhône-Alpes" (Forêts Rhône-alpines en Evolution Naturelle dit "FRENE").

www.refora.online.fr

La forêt et le changement climatique

par le CEFA

Le CEFA sera présent tout au long du week-end dans le hall de l'école. Vous pourrez voir à leur stand quelques plants forestiers issus de leur pépinière. Le CEFA animera une conférence sur les effets du changement climatique sur la forêt et les milieux associés.

Le Samedi 19 Octobre à 17h et le Dimanche 20 Octobre à 14h30 dans la salle de l'école. Durée : environ 45 mn



Entre harmonie et catastrophe : la forêt et l'homme

par Calenduline et Genévrier (Collectif L'Aventure au Coin du Bois)

Auteurs, cueilleurs et ethnobotanistes, formés par François Couplan.

Diplômés du Collège Pratique d'Ethnobotanique



Depuis toujours, l'homme a besoin des forêts pour survivre : nourriture, médication, vêtements, logement, chauffage, elles sont les protectrices de notre espèce depuis la venue au monde de nos premiers ancêtres. Malgré cela, elles restent souvent bien mal connues dans la société occidentale, considérées par beaucoup de nos contemporains comme de simples ressources, en permanence à la disposition de l'homme. Notre imaginaire leur donne fréquemment un aspect figé, alors que celles-ci n'ont rien d'entités immuables : soumises aux lois de la nature, elles connaissent la croissance, le déclin, le renouveau et le changement, et doivent faire face au déchaînement des éléments. C'est en connaissant chacune des étapes de leurs évolutions que l'on peut appréhender les forêts sans nos œillères culturelles et les percevoir telles qu'elles sont : des communautés d'êtres vivants en constante évolution, même au lendemain d'une catastrophe naturelle.

Quelles sont ces différentes étapes ? Comment une forêt récupère-t-elle après une catastrophe naturelle ? Et comment l'homme a-t-il créé des liens forts avec chacun des différents stades d'évolution des forêts ? Ces liens sont-ils encore d'actualité ? Lui permettent-ils encore de se nourrir et de se soigner avec les végétaux des forêts ?

www.laventureaucoindubois.org

Le Samedi 19 Octobre, à la salle de l'école à 14h. Durée : environ 1h30

Le Dimanche 20 Octobre, à la salle de l'école à 15h30. Durée : environ 1h30



Conférence

L'association A.R.B.R.E.S.

par Frédéric Cousseran



Au cours de cette conférence nous vous présenterons l'association ARBRES, (bilan, recherches, études et sauvegarde). Nous définirons ses objectifs, ses actions (label arbre remarquable de France, observatoire national des arbres remarquables, rôle des correspondants départementaux), et présenterons les Arbres remarquables inventoriés dans diverses régions de France.

Le Samedi 19 Octobre, dans la salle de l'école à partir de 16h. Durée : environ 1h

Créée en 1994, l'association A.R.B.R.E.S. (Arbres Remarquables : Bilan, Recherche, Études et Sauvegarde) fêtera ses 20 ans d'existence en 2014 ! Ses objectifs sont multiples : rassembler ceux que les Arbres Remarquables intéressent, stimuler les recherches biologiques, historiques ou folkloriques sur ces témoins du passé, offrir leur aide pour effectuer des inventaires régionaux, ou pour sauver les arbres menacés par la maladie ou les aménagements intempestifs, créer un label efficace pour protéger les Arbres Remarquables, diffuser toutes les connaissances sur ces arbres (visites, conférences, écrits, expositions...). « Les arbres remarquables font partie du patrimoine collectif et doivent être préservés en tant que tels ».



www.arbres.org



Sculpteurs

Les deux sculpteurs seront présents tout au long du week-end et sculpteront des œuvres sous vos yeux.

Marie Carmen Garcia

sculpteur sur bois (à l'opinel)



Tout a démarré dans un atelier de menuiserie en 2006... 2 ans plus tard, elle s'essaie à la sculpture au couteau jusqu'à ce que la gouge vienne ensuite lui prêter main forte. Depuis le bois fait partie de son quotidien. Ses réalisations au couteau s'inspirent de la sculpture traditionnelle du Queyras. Le pin cembro, encore appelé pin d'arolle, est l'un de ses principaux alliés. Ce pin d'altitude des Alpes a une croissance très lente qu'il compense par sa longévité qui peut atteindre 600 ans. C'est un bois tendre, au grain très fin, agréable à sculpter. Il est aussi apprécié pour la fabrication de meubles. Le tilleul, arbre de la liberté et de la convivialité, est son second allié dans la sculpture, tant au couteau qu'à la gouge. Le tilleul contient des cires naturelles qui facilitent le glissement de l'outil. Il est aussi apprécié comme support des peintures et dorures.



Dans le hall de l'école

Alain Bourdel

Alain Bourdel nous fait partager ses émotions, ses inspirations et sa passion du bois et des essences, grâce à ses sculptures tout en finesse et poésie. Il pourrait nous parler aussi des différents bois qu'il utilise : le buis pour sa dureté et sa finesse, l'if pour son veinage très marqué avec ses 2 couleurs, et le hêtre échauffé, et le prunier, et le houx, et..., plus d'une quarantaine de bois différents poussant en France tous bons à sculpter avec leurs avantages et leurs défauts.

En extérieur

<http://alain-bourdel.over-blog.com/>



La Maison de l'Arbre



Nous serons présents au stand de l'accueil. Nous organisons deux manifestations par an : la Fête des plantes et graines rares, et le Festival de l'arbre dans le but de valoriser et protéger le patrimoine végétal et dynamiser notre région.

38140 Réaumont
www.lamaisondelarbre.fr

Le Pic Vert

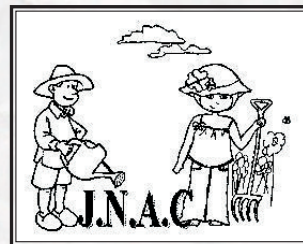
Le Pic Vert est une association de protection, de sensibilisation et d'éducation à l'environnement. Membre de la Fédération Rhône-Alpes de Protection de la Nature (FRAPNA Isère), elle œuvre au nord de Grenoble dans tout le Pays Voironnais, l'est de la plaine de Bièvre et la limite nord du massif de Chartreuse, rassemblant plus de 500 adhérents partageant ses idées et valeurs.

L'association a été créée en 1995 et est agréée au titre de la protection de l'environnement par arrêté préfectoral n°2008-00282.

38140 Réaumont - www.lepicvert.asso.fr



JNAC



Association pour l'entraide et l'échange de conseils entre jardiniers amateurs.

Nous organisons des "Troc Plantes" au printemps et à l'automne, à Vourey, Tullins, Coublevie... où chacun peut apporter le surplus de son jardin : graines, végétaux...

Nous proposons tout au long de l'année différents ateliers, en salle ou sur le terrain, tels que : créer son premier jardin potager ; le compostage ; le paillage ; l'économie de l'eau ; les engrais verts ; la taille des arbres fruitiers et des arbres d'ornement ; créer et entretenir sa haie ; les vivaces ; réaliser ses semis et ses boutures. Nous effectuons plusieurs visites guidées de serres et de jardins. Comme par exemple, pour l'année 2011, nous avons visité le jardin Botanic du Parc de la tête d'or à Lyon, Le Paradis Fouillis de Poupette à La Côte Saint André, La Ferme aux tomates à Montmiral.

Représentée par Robert Lions, 38210 Vourey

CEFA (Centre d'Etudes Forestières et Agricoles)

Cette école est basée à Montélimar (26) et forme chaque année plus de 300 jeunes aux métiers de la forêt et du bois. Elle possède un outil pédagogique unique en France : la Xylothèque (une collection de 115 essences forestières les plus communes de la forêt française, des bois d'Afrique, d'Amérique et d'Asie viennent compléter cette collection et une base de données permettant un accès à une documentation et une bibliographie spécifiques aux espèces.



103, avenue de Rochemaure BP 86, 26202 Montélimar Cedex
ou www.cefa26.org

Forum des associations

Les Croqueurs de Pommes

L'association a pour but : la recherche, la sauvegarde du patrimoine génétique fruitier, la promotion des variétés fruitières méritantes, l'information et l'éducation du public.

38110 Saint Clair de la Tour
www.croqueurs-de-pommes.asso.fr



L'orée du Bonsaï



Club créé par des passionnés afin de développer les diverses techniques de cultures et de mises en forme d'arbres miniatures.

38590 Saint Etienne de Saint Geoirs

JARDINOT - le JARdin Du ChemINOT

Créé en 1942, JARDINOT s'est donné pour vocation de transmettre à ses adhérents le goût de la nature, le respect de l'environnement, le sens de l'amitié et de la solidarité en créant ses propres centres de jardins familiaux et collectifs.

D'abord réservé au monde ferroviaire, JARDINOT est ouvert à toute personne souhaitant participer aux activités proposées par l'association.

JARDINOT est aujourd'hui la première association de jardiniers de France.

www.jardinot.fr



Exposants

**ANCION
J. CHRISTOPHE**
38690 CHABONS
06 45 58 00 45
Miel et dérivés

BARBEROUSSE
84350 COURTHEZON
04 90 70 26 24
*Irrigation pour plantes
et sècheurs*

COQUE MICHEL
38430 ST JEAN DE MOIRANS
04 76 65 95 03
Cucurbitacées

DENIS GÉRARD
38570 GONCELIN
06 40 66 71 16
Cactus, Succulentes

FLORENTIN
38840 ST LATTIER
LA BAUDIERE
04 76 64 30 99
Annuelles et vivaces

ARBRE HAIE FORET
38500 VOIRON
06 72 71 82 74
*Aménagement de jardins,
épuration par plantes
aquatiques*

CHATOUX MICHEL
38210 POLIENAS
06 08 74 84 41
Plantes de bassin

COURTIAL CÉDRIC
26800 ETOILE SUR RHONE
04 75 60 66 84
Rosiers

ELAG'ARBRE
38850 CHARAVINES
06 73 76 57 20
*Tailles, élagages, entretien de
haies*

GIRIAT SYLVIANNE
38940 ROYBON
06 70 19 47 84
Jouets en bois

ARROSOIR ET PERSIL
30170 CONQUEYRAC
06 08 96 59 61
*Ornement de Jardins en
métal recyclé*

**CLEYET SICAUD
CHRISTIAN**
38430 MOIRANS
04 76 35 49 13
Arbustes d'ornement

CULOSSE GILLES
26100 ROMANS SUR ISERE
04 75 05 22 31
*Impatiens perroquet,
géraniums odorants, euriops*

EMAIN SÉBASTIEN
38140 IZEAUX
06 08 47 97 16
Erables du Japon

GRELIN JEAN-CLAUDE
73800 ARBIN
06 99 27 14 44
Graines, plantes et grelinette

Exposants

GROS JEAN CLAUDE

38150 ROUSSILLON
06 89 61 06 78
*Scions, plants de
pommiers anciens*

JARDIN'ENVIE

26500 BOURG
LES VALENCE
06 79 67 56 71
Semences paysannes

JARDIN DES CURIEUX

71700 PLOTTES
06 26 24 94 58
Animaux en racine de bambous

PEPINIERE VINCENT

38430 S^T JEAN
DE MOIRANS
04 76 55 01 40
Ornement, fruitiers

PRESTIGE AMARYLLIS

69640 S^T JULIEN
04 74 09 75 43
Bulbes vivaces et exotiques

RAULT THIERRY "LA FERME AROMATIQUE"

38460 VARGES
06 28 72 31 17
*Plants fruitiers et plants
aromatiques*

LA FEERIE DU BIO

38500 S^T CASSIEN
06 30 20 80 06
Fruits, légumes, confitures

LE BOIS DORMANT

38570 TENCIN
04 76 71 71 22
*Jeux de société en bois du
Dauphiné*

LES NOUVEAUX JARDINS DE LA SOLIDARITE

38430 MOIRANS
04 76 35 01 69
*Plantes aromatiques, arbres
et arbustes de la région*

SAVARY FLORE

38140 REAUMONT
04 76 66 03 98
Miel

SOULIER ROMARIC

38210 TULLINS
06 30 28 13 12
*Plantes vivaces rustiques
certifiées AB
Label nature et progrès*

VALENTIN EMMANUEL

38260 LA COTE
S^T ANDRE
04 74 20 21 29
Vivaces diverses

MICHEL DIT LABOELLE DOMINIQUE

38140 REAUMONT
04 76 91 12 30
Objets en bois tourné

MILHAN FREDERIC

26760 BEAUMONT
LES VALENCE
06 15 14 84 98
*Framboisiers, groseilliers,
cassis*

MIZUKI PAYSAGISTE

38500 VOIRON
04 76 65 64 81
Créations paysagères

VELAY INFUSION

43700 BRIVES
CHARENSAC
04 71 02 04 32
Herboristerie, aromates

ZAR DE MONIA

38210 TULLINS
06 33 83 72 02
*Safran Bio et produits au
safran*

MONETI CHRISTINE

30200 SABRAN
04 66 33 04 21
*Sirops de plantes
aromatiques et
fleurs sauvages*

MONNIER MAX

38140 S^T PAUL D'IZEAUX
04 76 35 93 27
Miel et dérivés

PALISSE CORINNE

07300 S^T BARTHELEMY
LE PLAIN
04 75 07 66 65
*Vivaces, aromatiques,
médicinales*

Liste non exhaustive

PEPINIERE BERTRAND

26300 S^T VINCENT
DE LA COMMANDERIE
04 75 59 80 02
Vivaces et Aromatiques

PEPINIERE FABRE

38260 LA COTE S^T ANDRE
04 74 20 45 95
*Arbustes à fleurs, arbustes en
containers*

PEPINIERE SARREIL BARON

38160 S^T VERAND
04 76 38 48 33
Plantes vivaces et alpines

Tombola Végétale

De nombreux lots de végétaux à gagner pour seulement 2€ le ticket. Ces derniers seront en vente au stand d'accueil, dès 14h le samedi et toute la journée le dimanche.

Restauration

Pour notre plus grand plaisir le chef Bachir Henni, de “La Toque Sauvage”, revient nous concocter de merveilleux petits plats gastronomiques à base de plantes.

Samedi 19 Octobre 2013

Midi



Endives aux noix et sa terrine forestière aux cèpes

Rôti de dindonneau fermier et sa printanière de légumes

Plateau de fromages fermiers



Fondant au chocolat sauce anglaise à la menthe fraîche

Nougats aux fleurs

Pour les végétariens : crudités, et raviolis aux légumes

Soir

Velouté potiron et marrons d'Ardèche

Rosbeef à l'ancienne

Purée de carottes et pommes de terre

Plateau de fromages

Choux à la crème et amandes grillées

Nougats aux fleurs

Pour les végétariens : Tofu au curry



Restauration

Dimanche 20 Octobre 2013

Midi

Salade fleurie, soja, tomates et macédoine de légumes au thon

Rôti de porcelet au jus de truffe

Riz pilaf aux champignons des bois

Fromage de chèvre aux raisins frais

Tarte au flan caramélisé

Nougats aux fleurs

Pour les végétariens : Galettes aux légumes et céréales, tofu



LA TOQUE SAUVAGE

Henni Bachir

Site : www.toquesauvage.com - e-mail : bachir.henni@orange.fr

Tarif : 19 € par personne

(sur réservation au 04 76 65 27 56)

Les réservations téléphoniques des repas seront prises jusqu'au vendredi 18 octobre (18h00). Plus aucune réservation téléphonique ne sera prise durant le week-end. Merci de laisser votre numéro de téléphone sur le répondeur, nous vous rappellerons pour confirmer la réservation. Merci de votre compréhension.

Mais aussi...

...tout au long du week-end, nos stands de restauration rapide sont à votre disposition : au **stand crêpes** : vous dégusterez des crêpes sucrées (sucre ou confiture ou chocolat à tartiner) ou salées (jambon/fromage) ; à la **buvette**, vous pourrez choisir entre une boisson fraîche ou chaude mais aussi combler un petit creux avec un grand choix de sandwiches et parts de “gâteaux maison”.



Au cœur du village de Réaumont, le Tilleul, doyen du département, six fois centenaire est labellisé "Arbre Remarquable" depuis 2000.

Inauguration officielle : Dimanche 20 Octobre à 11h30

Association "La Maison de l'Arbre"

22, place de la Mairie 38140 Réaumont

04 76 65 27 56 - e-mail : lamaisondelarbre@wanadoo.fr

Vous pouvez également nous retrouver sur notre site :

www.lamaisondelarbre.fr

Sans oublier

***La 18^e Fête des plantes et graines rares
les 5 et 6 Avril 2014
sur le thème "L'art floral"***



Réalisation : Floriane Deplante : floriane.deplante@gmail.com

Imprimerie EAUX CLAIRES à Échirolles - 04 76 09 34 14

Par respect pour l'environnement ce document est imprimé sur papier recyclé et à l'aide d'encre végétale.

Ne pas jeter sur la voie publique, merci.